

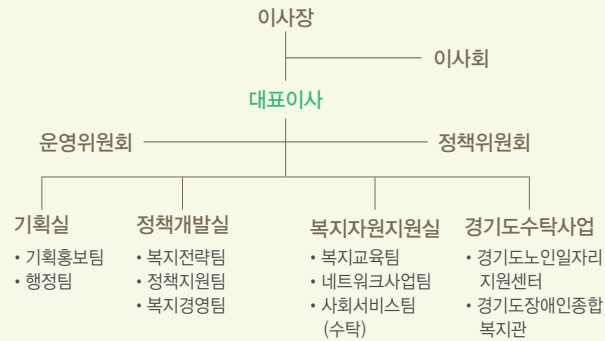
경영전략 및 조직도

경영전략

- ▶ **미션** : 경기복지재단은 도민의 복지수준 향상을 위해 **맞춤형** 정책을 개발하고 복지현장을 지원합니다
- ▶ **비전** : 대한민국 복지허브 No.1 경기복지재단
- ▶ **전략목표 및 성과목표**

현장밀착형 복지 Think-Tank	<ul style="list-style-type: none"> • 도정을 선도하는 맞춤형 연구개발 • 현장수요를 반영한 실용적 연구 • 복지현안 · 이슈대응 강화
복지 네트워크 강화	<ul style="list-style-type: none"> • 민관협력 복지 전달 체계 구축 • 복지기관, 종사자 연계기반 강화 • 나눔문화 활성화
복지서비스 수준향상	<ul style="list-style-type: none"> • 복지 종사자 전문성 향상 • 복지기관 경영 효율화 및 성과향상 • 사회서비스 및 노인 일자리 활성화
고객만족 공감경영	<ul style="list-style-type: none"> • 소통과 협력의 조직문화 구축 • 혁신을 주도하는 인재육성 • 내 · 외부 고객만족 제고

조직도



누구나
하나를 나누면
둘이 행복해 집니다
☎1577-4312



경기도 수원시 장안구 경수대로 1150 신관 3층
Tel. 1577-4312 fax. 031-898-5937

함께 만드는 미래
NEXT 경기

소통하며
나눔을 실천하는
모두가 행복한
경기도

“경기복지재단이
만들어 가겠습니다”



설립 개요

설립목적

경기복지재단은 도민의 다양한 복지수요에 부응하고 복지서비스의 전문성을 증진하여 내실 있는 사회복지서비스를 제공하기 위하여 설립되었으며 정책연구와 교육 및 사회복지현장을 지원하는 전문기관입니다.

연혁

- ▶ 2007.11. 경기복지재단 출범
- ▶ 2010.04. 경기도무한돌봄센터 개소('12.03. 도 이관)
- ▶ 2011.05. 지역사회서비스지원단 수탁운영(보건복지부)
- ▶ 2013.01. 경기도노인일자리지원센터 수탁운영
- ▶ 2014.11. 경기도장애인종합복지관 수탁운영

주요기능

- 선도적 · 실용적 정책연구
- 사회복지시설의 복지경영 역량 강화
- 복지인재 육성을 위한 역량중심 교육
- 네트워크 구축을 통한 민간자원 발굴 · 연계
- 사회서비스투자사업 성장기반 조성
- 노인일자리사업 활성화

01. 복지전달체계 개편 프로젝트 추진

- 복지 사각지대를 줄이고, 주민의 복지체감도 향상을 위해 '동 복지기능강화'가 중앙정부 차원에서 추진 중
 - 시·군별, 동별 특성을 반영한 지역맞춤형 동 복지기능강화사업을 지원 (6개 시와 컨소시엄 구성)



주요내용

- 시·군별 전달체계 개편(동 복지기능강화) 모델 및 효과분석 연구
- 지표에 따른 주기적인 모니터링
- 시범사업 추진의 효과분석 및 발전방안 마련
- 지역맞춤형 매뉴얼 제작
- 교육 및 컨설팅 지원
- 워크숍 및 간담회 지원

02. 경기도 복지비전 제시 및 적극적 현안 대응

- 경기도 지역 환경과 특성을 반영한 현장 밀착형 연구
- 사회복지 현장과 적극적 소통을 통해 실현가능한 연구결과 도출
- 변화하는 사회복지 현장의 이슈를 반영한 복지정책 방안마련
- 복지현안 전반에 대한 과제발굴 및 대안제시

주요내용

- 복지전달체계 개편과 사회복지시설 종사자 처우개선 연구
- 농촌형 사회서비스 모델 개발
- 사회적일자리 창출방안 마련
- 빈곤계층 지원
- 노인 및 장애인 복지 정책 개발
- 사회복지 현장지원
- 단기정책 연구
- 복지경기포럼

03. 사회복지종사자 및 공무원 전문성 강화

- 사회복지 인재 육성 메카로서의 역할 강화
- 사회복지 현장의 요구를 반영한 맞춤형 교육 제공
- 사회복지 현장, 직능단체의 의견수렴 결과를 반영하여 교육계획 수립
- '경기복지평생교육원'의 고용보험환급과정 개설로 양질의 저비용 교육실시

주요내용

- 사회복지종사자 교육
- 사회복지담당공무원 교육
- 서비스 대상별 맞춤교육
- 현장 맞춤형 교육과정 개발 및 연구

04. 복지기관 경영 효율화

- 사회복지시설 운영수준 상향평준화를 통한 서비스 질 향상 도모
- 시설운영 문제해결 및 개별시설 개선을 위한 자구적 능력 지원

주요내용

- 사회복지시설 평가
 - ▶ 시·군 사회복지시설 평가, 재가노인지원서비스센터, 푸드뱅크 및 푸드마켓 평가
- 경영컨설팅
 - ▶ 사회복지기관 맞춤형 컨설팅, 평가 사후관리 컨설팅, 인증 컨설팅

05. 복지 네트워크 강화

- 복지시설 및 도민의 복지정보 접근성 제고, 수요자 중심의 맞춤형 정보 제공
- 운영 매뉴얼 보급을 통한 사회복지기관의 품질강화
- 민간자원 정보체계 구축으로 복지기관의 자원활용 능력 제고
- 사회복지현장과 유기적 협력 네트워크 구축으로 현장의 소리 정책반영

주요내용



06. 수탁사업 추진

1. 경기도지역사회서비스지원단

- 사회복지시설 운영수준 상향평준화를 통한 서비스 질 향상 도모
- 시설운영 문제해결 및 개별시설 개선을 위한 자구적 능력 지원

주요내용

- 지역 특화형 사회서비스 발굴 및 사업관리
- 서비스 품질 제고를 위한 제공기관 평가 및 컨설팅
- 제공기관 관리 및 교육, 네트워크 구축 및 홍보

2. 경기도노인일자리지원센터

- 신규 사업 개발·보급을 통한 노인일자리 확대
- 노인사업단 경쟁력 향상을 위한 시·군 수행기관 지원체계 강화
- 노인일자리의 현안 해결 및 활성화 방안 도모

주요내용

- 신규 사업 개발 및 우수 노인일자리사례 발굴·보급
- 시·군 수행기관 실무자 및 참여노인 교육 지원
- 노인생산물 품질 개선 및 운영 컨설팅 지원
- 노인일자리 관련 네트워크 활성화

3. 경기도장애인종합복지관

- 경기도 장애인복지 환경변화에 따른 기능전환 추진
- 기능전환에 따른 장애인종합복지관의 주요사업 조정·운영

주요내용

- 복지관 기능전환 연구용역 추진
- 장애인 전문인력 양성
- 장애인 재활 및 자립 지원
- 장애인 교육·문화·여가 지원