

자립을 향한 걸음, 희망디딤돌경기센터가 함께 합니다.

희망디딤돌 경기센터



SAMSUNG

사랑의열매
사회복지공동모금회

경기도

경기복지재단

CONTENTS

센터 현황


사업 개요

- 자립청년 주거 및 생활안정지원사업
- 자립체험 지원사업
- 자립준비 지원사업

지역 네트워크

경기복지재단
희망디딤돌 경기센터

센터 현황

기관명	희망디딤돌 경기센터	운영법인	재단법인 경기복지재단
소재지 및 현황	[경기남부] 화성시 샘마을길 4-16 봉담코아루카보드썸시티 (20개실)		
	사무실 및 상담실	자립생활실(1인1실 주거용)	자립체험실
	3개실	14개실	3개실
	[경기북부] 고양시 일산동구 중앙로 1005 현대밀라트2차B동 (7개실)		
사무실 및 상담실	자립생활실(1인1실 주거용)	자립체험실	
1개실	4개실	2개실	
연락처	대표전화 031-298-5242		E-mail : gghope@ggwf.or.kr
협력단체			 

경기복지재단
희망디딤돌 경기센터

센터 현황

인력구성

센터장	부장	선임사회복지사	사회복지사	계
1명	1명	2명	3명	7명

조직도



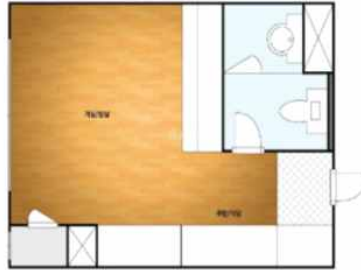
경기복지재단
희망디딤돌 경기센터

센터 현황

화성센터(1인 1실 신축 풀옵션 원룸오피스텔)



▲ 건물전경



▲ 평면도



▲ 시설내부

경기복지재단
희망디딤돌 경기센터

센터 현황

고양센터(1인 1실 복층 풀옵션 원룸오피스텔)



▲ 건물전경



▲ 평면도



▲ 시설내부

경기복지재단
희망디딤돌 경기센터

사업 개요

자립청년 주거 및 생활안정지원사업

구분	화성센터	고양센터
주거형태	1인 1실 (신축 풀옵션 원룸오피스텔)	1인 1실 (복층 풀옵션 원룸오피스텔)
위 치	화성시 샘마을길 4-16 봉담코아루카보드쑤시티	고양시 일산동구 중앙로 1005 현대밀라트2차B동
주변시설	오목천역(수인분당선), 협성대학교, 장안대학교, 영화관, 도서관, 대형마트, 봉담읍 행정복지센터(도보3분) 등	백석역, 고양종합버스터미널(도보5분), 대형마트, 쇼핑문화공간, 영화관 등
입주조건	보증금 100만원(임대료 없음), 월별 관리비 납부는 본인 부담	
입주자 지원	○ TV, 냉장고, 세탁기 등 가전제품, 침대, 책상 등 가구류, 식기 등 필수 가전 및 생활용품 완비 ○ 입주자 개인별 맞춤형 서비스 지원 (교육비, 건강검진, 적성 및 진로교육 등) ○ 매월 생필품 지원, 생일, 명절이벤트, 자립응원 지원금 등	

경기복지재단
희망디딤돌 경기센터

사업 개요

자립청년 주거 및 생활안정지원사업

- 대상 : 경기도 내 아동복지시설을 퇴소했거나 퇴소 예정인 청소년·청년(19세~26세)
- 입주자 선정 절차 : 신청서 접수 → 입주자 선정(서류심사, 면접심사 및 최종선정)
→ 생활실 입주
- 입주 자립준비청년 지원 : 입주자들의 안정적인 자립생활을 지원
- 입주 자립준비청년 사례관리 서비스
 - 개별 욕구에 따른 강점관점 사례관리
 - 욕구에 따른 개별 사례관리계획 수립 및 서비스(금융, 심리·정서, 교육, 의료서비스 등) 연계
 - 지역사회 자원 연계를 통한 입주자 자립 지원
 - 사례회의를 통한 담당자 사례관리 개별지원 계획 수립 및 진행 평가, 정기 사례회의(월2회)
 - 사례 자문을 통한 사례관리자 전문성 향상

경기복지재단
희망디딤돌 경기센터

사업 개요

자립체험 지원사업

- 대상 : 경기도 내 아동복지시설 거주 고등학생, 자립준비청년
- 내용 : 아동복지시설 내에서 자립을 준비하고 있는 고등학생, 자립준비청년을 대상으로 자립을 위한 자립체험프로그램 운영
 - 학교 방학 기간을 활용하여 단계별 프로그램으로 운영
 - 기초프로그램 / 2박 3일 (대상: 고등학교 1학년)
 - 심화프로그램 / 3박 4일 (대상: 고등학교 2-3학년)
 - 심화프로그램 / 4박 5일 (대상: 고등학교 3학년)
 - 실전프로그램 / 5박 6일 (대상: 20-24세)

경기복지재단
희망디딤돌 경기센터

사업 개요

자립체험 지원사업

- 영역별 외부전문가 활용 교육 진행(경제교육, 강점찾기교육, 진로교육 등)
- 자립 8대 영역 및 자립 기술 점검, 장보기 계획, 식재료 구입, 요리하기, 세탁 및 청소, 일상생활지원 프로그램 등 8대 영역 워크북 작성 등
- 체험활동비(1박 20,000원), 교통비(대중교통 실비) 지원, 안전을 위한 보험 가입



경기복지재단
희망디딤돌 경기센터

사업 개요

자립준비 지원사업

- 대상 : 경기도 내 아동복지시설 거주 아동(만15세 ~)
- 교육내용 : 아동복지시설 내에서 자립을 준비 중인 아동·청소년에게 욕구에 따른 맞춤형 자립준비 프로그램 지원

구분	교육내용
심리·정서	[나, 너 우리 알아가기] 인형극, 대인관계 증진 역할극, 나만의 향 만들기, 천연화장품 만들기, 컬러테라피 등
진로탐색	[나는 무엇을 잘하고 좋아할까?] 성향에 적합한 직업탐색, 진로적성검사를 통한 재능분석, 직업체험 등
코딩교육	[게임하듯 놀면서 배우는 코딩!] 컴퓨터 사고력 기르기 등
경제교육	[슬기로운 소비생활] 자립수당, 자립정착금 활용법, 디딤씨앗통장(CDA) 슬기로운 활용방법 등
주거교육	[우리 집 강아지도 집이 있는데!] 집 구하기 전 과정 체크리스트, 계약서 작성 방법, 주거지원제도 알아보기 등
근로(법률)교육	[프로 일잘러 성장일기] 법률문제 대응능력 기르기, 근로계약서 알아보기, 법률문제 사건 사례 알아보기 등

경기복지재단
희망디딤돌 경기센터

지역 네트워크

지역자원 연계협력 네트워크

- 지역기관 연계협력을 통한 서비스 지원체계 강화
 - 멘토링, 상담, 교육, 복지서비스 지원 등을 위한 청년단체, 후원단체, 교육단체, 상담단체 등 연계
- 지역사회 안전망 구축
 - 경찰서, 소방서, 관리사무소 등 안전 지원 협조체계 구축

운영자문위원회

- 지방자치단체, 사회복지시설, 학계, 유관기관, 의료계, 법조계 등 영역별 다양한 전문집단 구성, 사업의 전문성 향상

입주자 선정심의위원회

- 매월 정기 입주자 선정심의위원회 구성을 통한 객관적이고 합리적인 입주자 선정 심의 진행

경기복지재단
희망디딤돌 경기센터

지역 네트워크

지역자원 연계협력 네트워크



▲ 지역자원 연계협력
네트워크



▲ 입주자 선정심의위원회



▲ 관계자 간담회

경기복지재단
희망디딤돌 경기센터

감사합니다

